

Mesa Redonda sobre LA SEQUÍA: EFFECTOS Y MEDIDAS PARA SU MITIGACIÓN



**Andrés del Campo. Presidente de CR Pantano
del Guadalmellato, de FENACORE y de EIC**

**Instituto de la Ingeniería de España
Madrid, 25 de enero de 2018**

Tipo de sequías



Sequías meteorológicas ↔ Falta de precipitación

- Es el primer indicador de las sequías
- El cambio climático añade incertidumbre
- Corta duración pero gran extensión

Sequía hidrológica ↔ falta de agua disponible en el sistema hidrológico (caudales en ríos, lagos, embalses y niveles en los acuíferos) = ESCASEZ

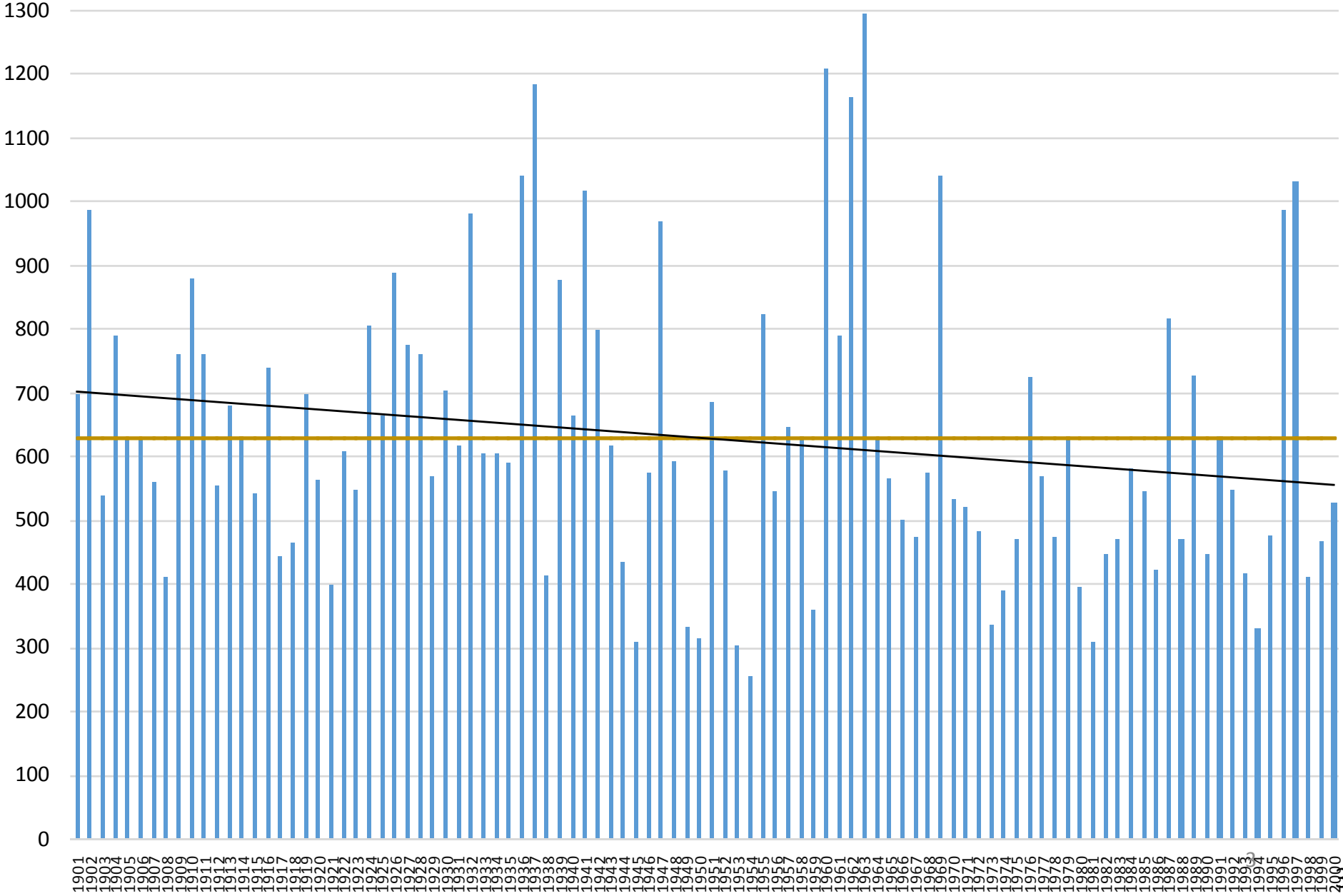
- Desfase de tiempo con respecto a la falta de lluvia
- Sequías más largas pero menos frecuentes

La sequía meteorológica afecta al secano y la hidrológica al secano y regadío

GRÁFICO PLUVIOMÉTRICO CORDOBA S.XX (1901-2000)

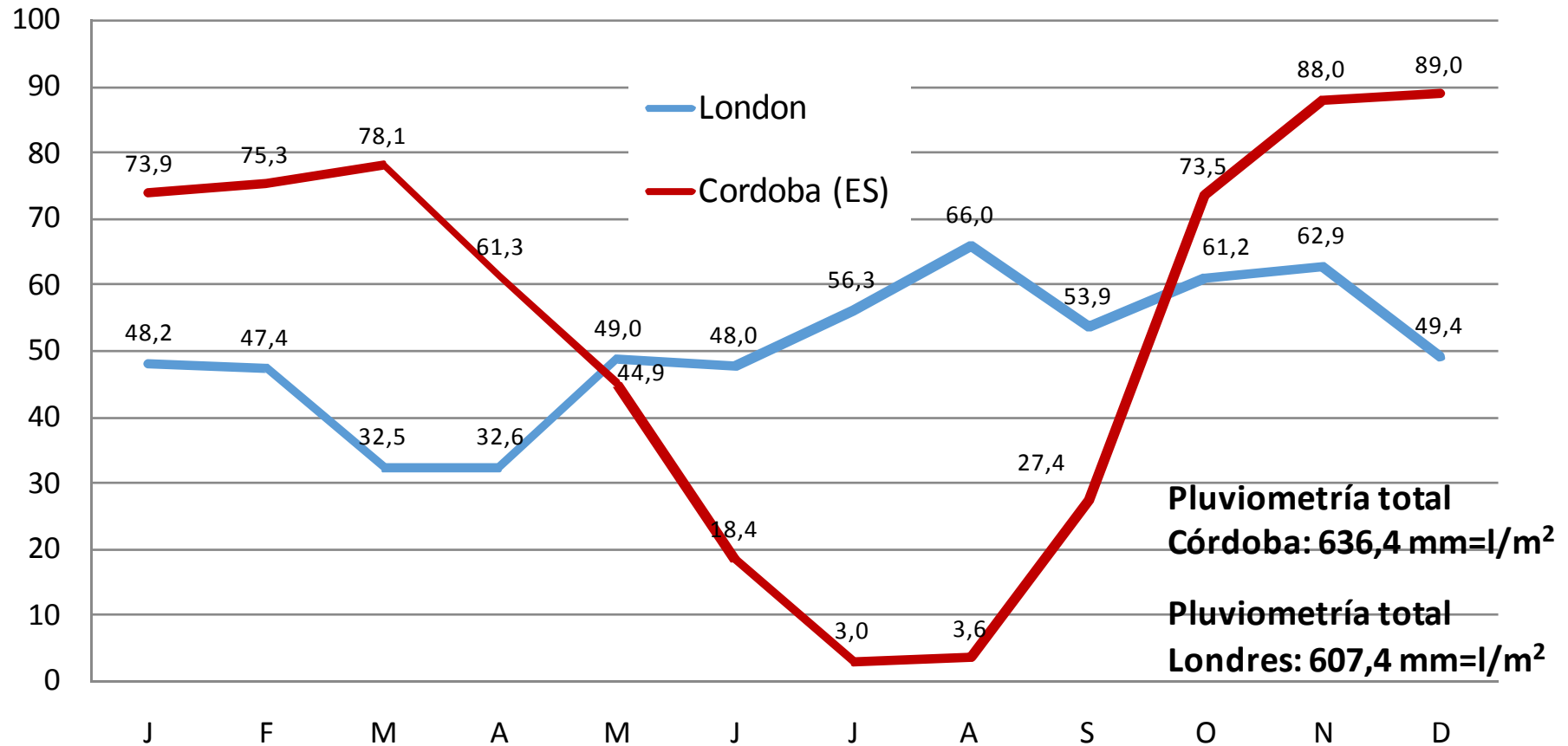
Promedio = 630 mm (l/m²)

l/m²

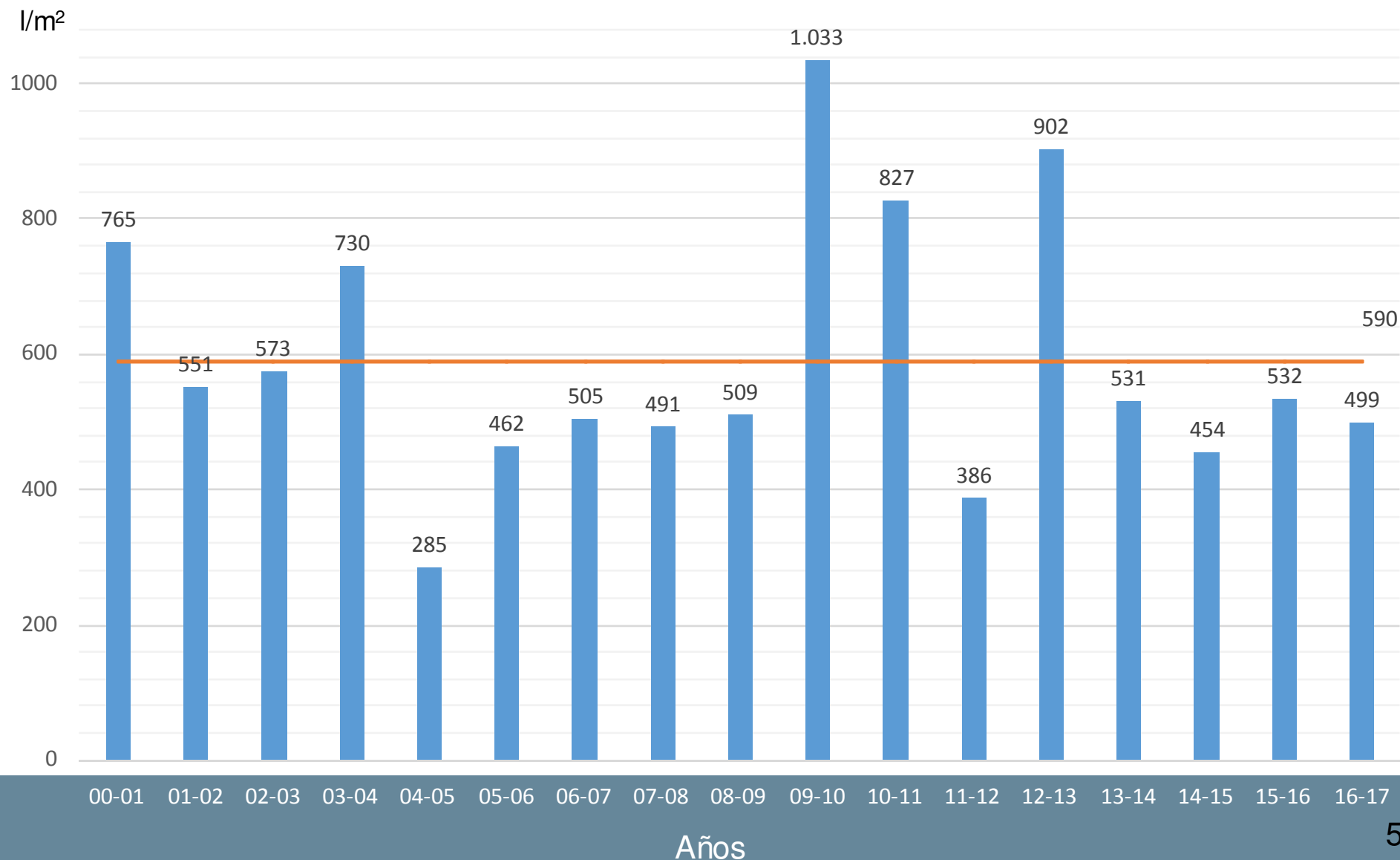


Variabilidad Intra-anual

Media de lluvia mensual (mm=l/m²)



Precipitaciones Medias 1 Octubre a 30 Septiembre desde el año 2000- Demarcación Hidrográfica del Guadalquivir. Promedio = 590 mm (l/m²)



Cuestiones previas



- La sequía es consustancial a nuestro clima
- Posible agravamiento con el cambio climático
- En cada década viene apareciendo una sequía
- Años >70,>80,>90,>2000,>2010

Impactos sobre regadíos en en el Guadalquivir (1992 a 1995)



1992:	2.100 m ³ /Ha.
1993:	180 m ³ /Ha. (Sólo cultivos permanentes)
1994:	760 m ³ /Ha.
1995:	0
Media:	800 m³/Ha

Medidas de Gestión y mitigación de la Sequía



1. Imposición anticipada de restricciones.
2. Adaptación de cultivos a los recursos disponibles.
3. Flexibilizar la posibilidad de intercambio entre usuarios: Cesión temporal de derechos y Bancos de Agua (centros de intercambio).
4. Realización de obras de conexión entre cuencas y sistemas de explotación (trasvases intercuencas o intracuenca)
5. Gestión conjunta de aguas superficiales y subterráneas.
6. Uso alternativo aguas superficiales y pozos en sequía.
7. Aprovechamiento de recursos no convencionales: Desalación y Reutilización.
8. Incentivar la “Modernización de Regadíos”.
9. Aumentar las obras de regulación de las cuencas

Consecuencias de la sequía



- **Implicaciones económicas de la sequía:**
 - Restricciones de caudales.
 - Disminución de la producción.
 - Menor diversificación de producciones.
 - Disminución de la renta de los agricultores.
 - Pérdida de cuota de mercado para la exportación.
- **Implicaciones medioambientales de la sequía:**
 - Abandono de cultivos.
 - Degradación y erosión de tierras.
- **Implicaciones sociales de la sequía:**
 - Desempleo rural.
 - Despoblamiento interior.
 - Envejecimiento de las zonas rurales.
 - Desequilibrio en la ordenación del territorio.

Conclusión



La gestión de la sequía requiere no sólo de medidas para paliar las pérdidas económicas ocasionadas por su aparición, sino la implementación de una serie de medidas previas a la sequía que contemplen otras fuentes de suministro alternativas a las normalmente existentes, así como nuevas infraestructuras hidráulicas de almacenamiento y conducción ante este fenómeno cíclico de la sequía.



GRACIAS POR SU ATENCIÓN